

Lokomotivní (vozidlová) anténa 430 ÷ 470 MHz

LA 450/K



- širokopásmová všesměrová anténa v laminátovém krytu
- provedení pro snížené profily

Typ	LA 450 /K
Konektor	N - zásuvka
Kmitočtové pásmo	430 ÷ 470 MHz
VSWR (PSV)	< 1.5 (1.2 v pásmu 445 ÷ 470 MHz)
Zisk	0 ÷ 2 dBi
Impedance	50 Ω
Polarizace	vertikální
Max. výkon	100 W
Hmotnost	0.7 kg
Rozměry	145 x 110 x 202 mm
Výška (nad střechou)	< 170 mm

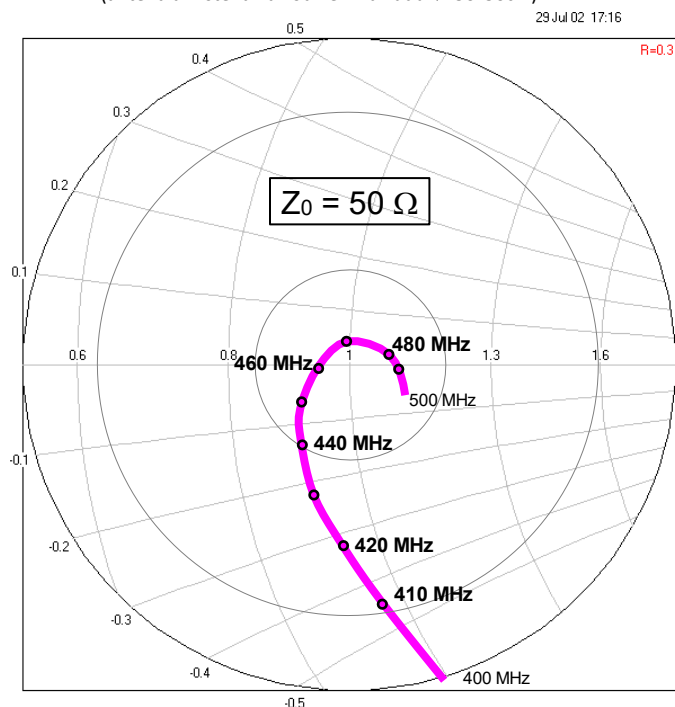


Ochrana před vysokým napětím a zemnění:

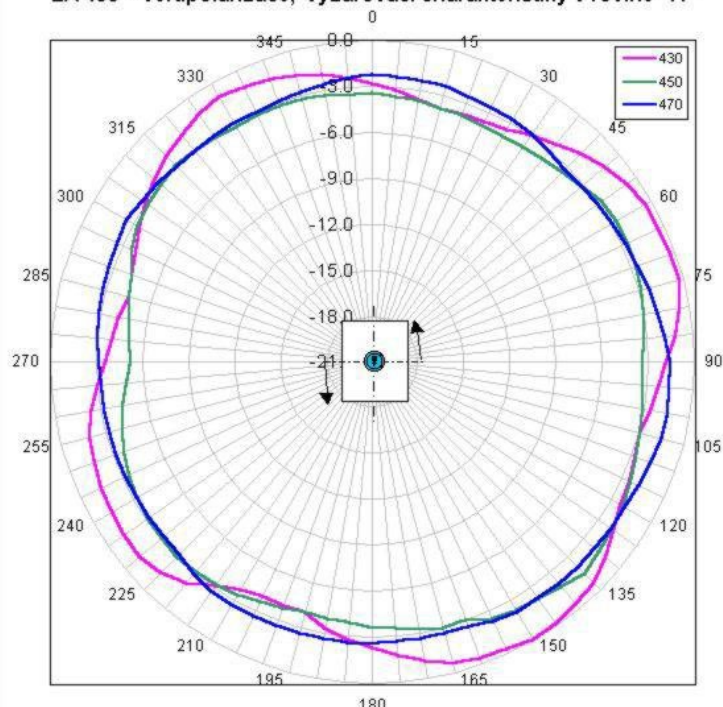
Všechny kovové díly antény jsou galvanicky spojeny s elektrickou „zemí“ vozidla. Konstrukce antény vyhovuje podmínkám elektrické bezpečnosti i při přímém kontaktu s vysokonapěťovou trolejí (včetně napětí střídavé trakce 25kV/50Hz)

Typově ověřeno: Elektrická zkušebna ČD s.o., DDC, SDC Hradec Králové

Závislost vstupní impedance antény LA 450 na kmitočtu
(anténa umístěna na vodivém základu > 50x50cm).



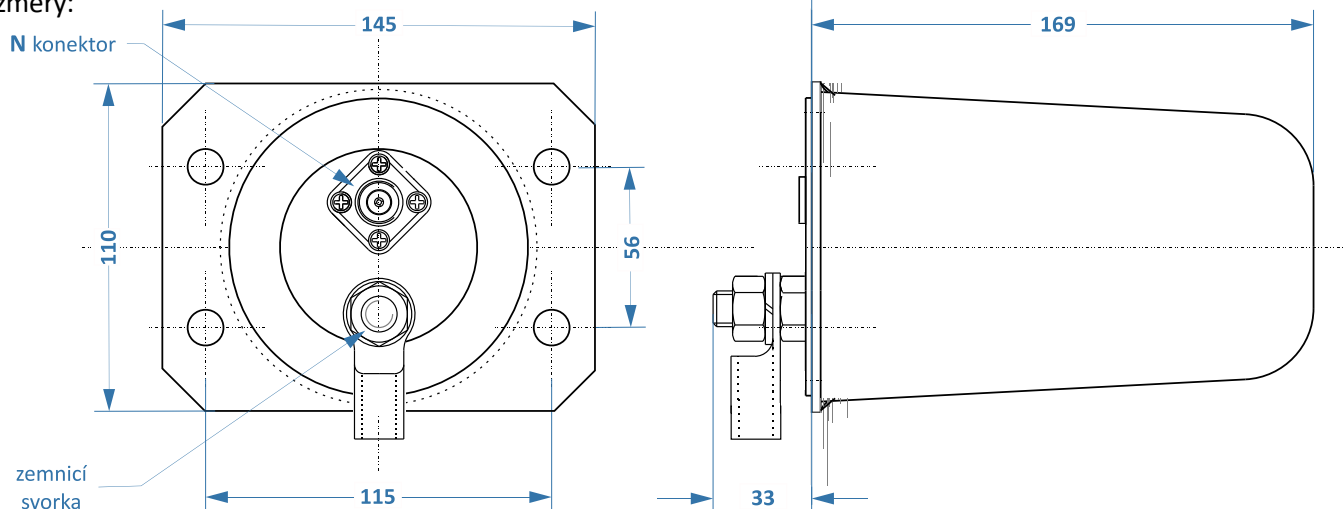
LA 450 - vert.polarizace, vyzářovací charakteristiky v rovině "H"



Lokomotivní (vozidlová) anténa 430 ÷ 470 MHz LA 450/K



Rozměry:



Materiál:	<i>zářič</i>	mosaz
	<i>základna</i>	hliník
	<i>kryt</i>	sklolaminát
	<i>příruba a šroubové spoje</i>	ocel s kvalitní povrchovou ochranou a nerez

Montáž:

Na elektricky vodivém základu (střecha, nebo jiná vrchní část karoserie vozidla) s minimálními rozměry 50 x 50 cm připravit montážní otvory podle níže uvedeného obrázku (přibližně do středu zmíněné plochy).

K vytvoření optimální *vysokofrekvenční protiváhy* je nutné zbavit nátěru plochu pod kruhovou základnou antény ($\varnothing \approx 160$ mm). Čtyřmi šrouby M10 dotáhnout přírubu antény tak, aby se většinou obvodu dotýkala plochy bez nátěru.

Pryžový kruh v základně antény automaticky zatěsní montážní otvor $\varnothing 68$. Přesto se doporučuje ještě ošetřit štěrbinu mezi okrajem příruby a základovou plochou vhodným vodostálým tmelem.

Anténní konektor UHF zařízení propojit (*koaxiální kabelem s koncovkou typu N*) s panelovým N konektorem v základně antény. Obdobně zapojit také TNC koncovku na kabelu vedoucím od systému GNSS do TNC zásuvky v základně antény.

Elektrická bezpečnost a zemnění: vodičem o průřezu ≥ 35 mm² (barevné značení žlutá/zelená) propojit šroub M12 v základně antény s elektrickou *kostrou* vozidla. *Odpovídající kabelové oko je součástí dodávky antény.*

Montážní otvory:

